

# L'Institut des Amériques : une plateforme au service du réseau

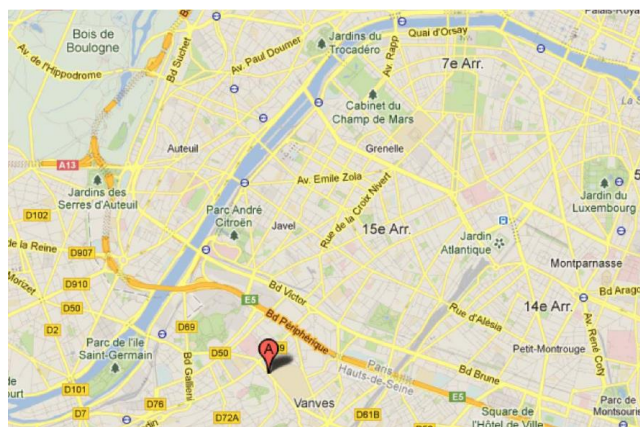
**Vous êtes doctorant et vous travaillez sur les Amériques ? Vous avez besoin d'un espace de travail ou d'espaces pour organiser vos réunions d'associations de jeunes chercheurs, vos ateliers de doctorants, vos séminaires, vos colloques ou votre soutenance ? Cette information est faite pour vous !**

Les 500 m2 de l'IdA situés au 8<sup>ème</sup> étage sont accessibles à tous les membres du réseau : enseignant-chercheur, doctorant ou professeur invité ayant besoin d'un espace de travail. Vous pouvez donc à n'importe quel moment de l'année accéder aux bureaux, salles de réunion, bibliothèque (ouvrages sur l'Amérique du nord) et à l'espace administratif (les bureaux de l'équipe de soutien à la recherche).

**Dans le sud de Paris : une situation idéale à deux pas de la Porte de Versailles**

Situé à la limite entre Issy-les-Moulineaux et Vanves  
60, boulevard du Lycée, 8<sup>ème</sup> étage  
92170 Vanves.

- En métro : station Corentin Celton (Ligne 12)
- Trams 3a et 2 : Porte de Versailles
- Bus 126, 189 - arrêt Général de Gaulle
- Station Vélib' : n° 21311

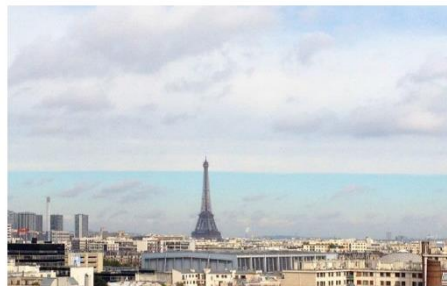


**Accès rapide au centre de Paris et à 10 minutes (métro) de la Gare Montparnasse**



**Différents espaces gratuits pour les membres du réseau de passage à Paris**

Un espace calme avec vue sur le lycée Michelet et la Tour Eiffel



**Horaires d'ouverture des locaux**

Du lundi au vendredi de 7h00 à 21h00

### Plusieurs formats d'accueil sont possibles

- Accueil pour une action ponctuelle (événement scientifique, mission de professeur invité, montage de projet,...);
- Accueil de projet de recherche en cours;
- Accueil de parties de laboratoires de recherche constitué;
- Accueil d'individus (doctorants, post-doctorants, chercheurs) accès à des bureaux pour des passages ponctuels ou des accès réguliers.

### Les différents espaces

#### Les bureaux calmes et bien équipés pour une utilisation régulière ou ponctuelle



#### 4 salles de réunion équipées pour vos événements scientifiques (de différents formats de 10 à 45 personnes)

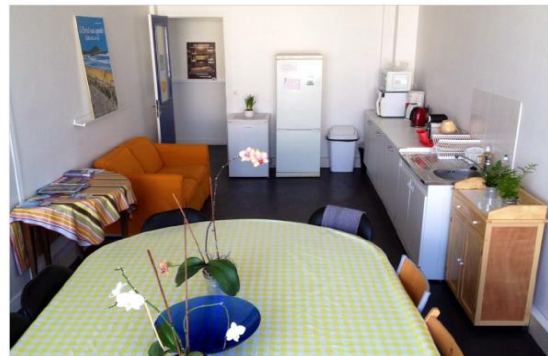
Trois salles sont proposées pour les événements au sein de l'Institut :

- **Le Salon des Amériques** qui peut accueillir 18 personnes dans un format salle de réunion (assises autour d'une table) et une trentaine dans un format salle de conférence (une table pour les intervenants).
- **l'Espace Alexis de Tocqueville** qui peut accueillir 25 personnes format salle de réunion et 45 dans un format salle de conférence.
- **La salle Claude Lévi-Strauss** pouvant accueillir 10 personnes format salle de réunion.
- **Une salle au rez-de-chaussée** pouvant accueillir 30 personnes.

Vous pouvez avoir un accès à internet dans chacune de ces salles par un code wifi qui vous sera communiqué à votre arrivée.



#### La cuisine : un espace convivial avec 2 frigos, 3 micro-ondes, 2 cafetières, 1 bouilloire,...



Un quartier sympathique avec des commerces à deux pas.

Pour accéder aux locaux contacter Marion Magnan : [sg@institutdesameriques.fr](mailto:sg@institutdesameriques.fr)  
[www.institutdesameriques.fr](http://www.institutdesameriques.fr)

## Venez y rencontrer

**Les américanistes** qui y viennent régulièrement.

### Le Bureau de l'IdA

Les membres du bureau s'y réunissent une fois par mois, pour mettre en oeuvre la politique décidée par le Conseil de groupement. Ils le font en lien avec les VP du CS et les délégués des pôles régionaux.

#### Président

**Yves Saint-Geours** (MAEDI)

#### Secrétaire général

**Paul-Henri Giraud** (Lille 3)

#### Vice-présidents

**Carlos Quenan** (IHEAL-Paris 3)

**Hélène Harter** (Rennes 2)

#### Trésorier

**Jean-Baptiste Thomas** (Poitiers)

### Une équipe permanente à votre écoute

**Responsable de l'administration et du pilotage** Marion Magnan  
[sg@institutdesameriques.fr](mailto:sg@institutdesameriques.fr)

**Recherche et Publications** François Weigel  
[gt-recherche@institutdesameriques.fr](mailto:gt-recherche@institutdesameriques.fr)

**International et EU-LAC** Juliette Sérafini  
[international@institutdesameriques.fr](mailto:international@institutdesameriques.fr)

**Partenariats**  
[partenariats@institutdesameriques.fr](mailto:partenariats@institutdesameriques.fr)

**Valorisation de la recherche, Communication** Marion Milcent  
[com@institutdesameriques.fr](mailto:com@institutdesameriques.fr)

**Gestion administrative et financière** Zully Rojas  
[gestion@institutdesameriques.fr](mailto:gestion@institutdesameriques.fr)